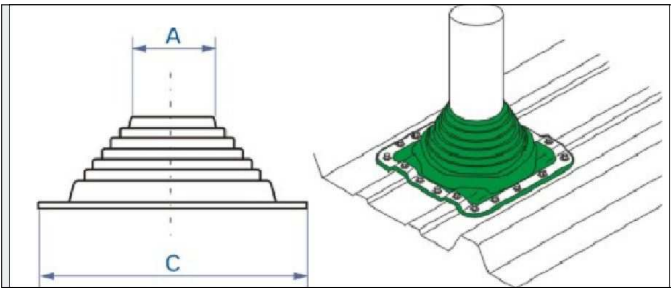
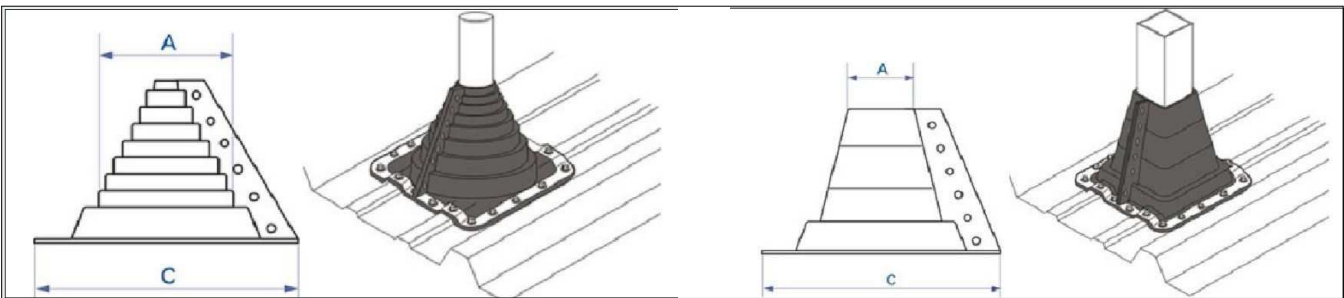


Wodoodporne uszczelnienie wokół rur wychodzących na zewnątrz budynków. Kołnierze uszczelniające są odporne na działanie wysokich temperatur, promieniowanie UV, wytrzymałe na rozciąganie. Można dostosować do rur i wylotów o różnych średnicach.



Przy montażu umożliwiającym nasunięcie kołnierza na rurę.



Stosowany gdy nasunięcie na rurę nie jest możliwe.

Zacisk rurowy – opaska ze stali nierdzewnej, dociskająca kołnierz do rury

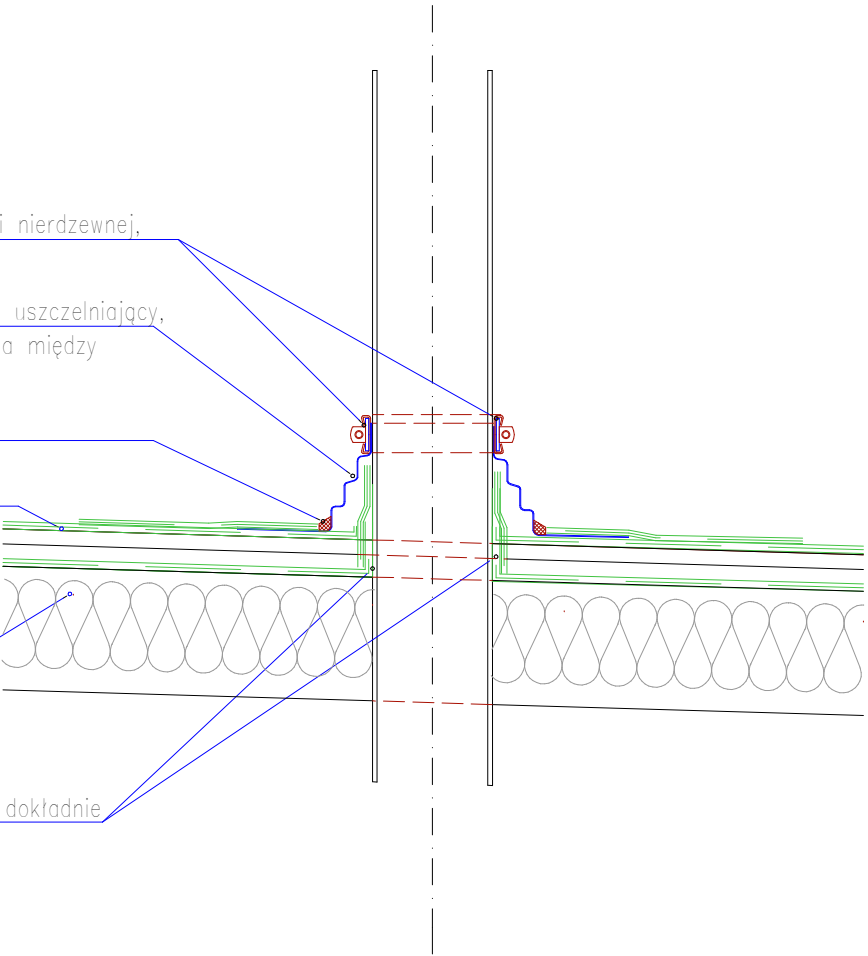
elastomerowy, miechowy kołnierz uszczelniający, pozioma część kołnierza wklejona między warstwy pokrycia bitumicznego

Kit trwale plastyczny

pokrycie bitumiczne dachu

włna mineralna gr.16cm

paroizolacja wywinięta na rurę i dokładnie owinięta taśmą samoklejącą



+/- 0,00 = 275,00 m npm

PRAWA AUTORSKIE I POKREWNE ZASTRZEŻONE

Jednostka projektowa:	P.A. NOVA S.A. 44-100 Gliwice, ul.Górnych Wałów 42			
Nazwa i adres Inwestora:	<b>Muzeum Śląskie</b> z siedzibą w Katowicach ul. Korfańskiego 3			
Adres obiektu budowlanego:	Miasto Katowice, województwo śląskie, nr obrębu: 0002, nazwa obrębu: Dz. Bogucice-Zawodzie, nr jedn.rej.: 3760, nr działki: 106/86			
Nazwa obiektu budowlanego:	<b>Rewitalizacja i adaptacja budynku dawnej Stolarsni KWK Katowice na funkcję muzealno-dydaktyczną Muzeum Śląskiego wraz z zagospodarowaniem terenu i infrastrukturą techniczną</b>			
Treść dokumentacji projektowej:	<b>PROJEKT WYKONAWCZY ARCHITEKTURY</b>			
Tytuł rysunku:			Symbol i numer rysunku:	
<b>DETAL - PRZEJŚCIA PRZEZ DACH</b>			<b>Rys. 30</b>	
			Skala rysunku:	Edycja rysunku:
				<b>1</b>
Projekował:	mgr inż. arch. <b>Ewa Kukuczka</b>	Specjalność:	architektura	Nr uprawnień:
				41/SLOKK/2011/II
		Data:	<b>12.2013 r.</b>	
		Podpis:		